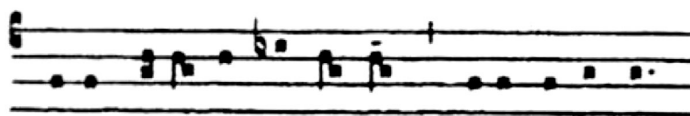


# I. Ubi caritas

pour 4 voix mixtes  
(Deux chœurs d'altos alternés)



Ubi caritas et amor, Deus in nobis est.

Andante sostenuto (♩ = 66)

SOPRANOS

ALTOS

TÉNORS

BASSES

(Div.) 1<sup>er</sup> Chœur d'Altos

(Div.) 1<sup>res</sup> Basses

(Unis)

U . bi cá . ri . tas et á . mor, — Dé . us i . bi

U . bi cá . ri . tas et á . mor, — Dé . us i . bi

U . bi cá . ri . tas et á . mor, — Dé . us i . bi

2<sup>e</sup> Chœur d'Altos

est U . bi cá . ri . tas et á . mor, — Dé . us i . bi

est . U . bi cá . ri . tas et á . mor, — Dé . us i . bi

1<sup>res</sup> Basses

(Unis)

est . U . bi cá . ri . tas et á . mor Dé . us i . bi

1er Chœur

est. Congre - gá - vit — nos in ú - num Christi á - mor. Congre -

2e Chœur

est. Congre - gá - vit nos in ú - num Christi á - mor. Congre -

est. Congre - gá - vit nos in ú - num Christi á - mor. Congre -

Poco ced.

- gá - vit — nos in ú - num Chrís.ti á - mor.

- gá - vit nos in ú - num Chrís.ti á - mor.

- gá - vit nos in u - num Chrís.ti á - mor.

Tempo

*mf* Ex - sul - té - mus — et in íp - so — ju - cun - dé -

*mf* (Unis) Ex - sul - té - mus et in íp - so — ju - cun - dé -

*mf* (Unis) Ex - sul - té - mus et in íp - so — ju - cun - dé -

*mf* (Unis) Ex - sul - té - mus et in íp - so — ju - cun - dé -

Ex - sul - té - mus et in íp - so — ju - cun - dé -

- mur. Ti - me - á - mus et a - mé - mus Dé - um  
*(Altos un peu en dehors jusqu'à "Ubi caritas")*

- mur. Ti - me - á - mus et a - mé - mus Dé - um

- mur. Ti - me - á - mus et a - mé - mus Dé - um

- mur. Ti - me - á - mus et a - mé - mus Dé - um

ví - vum. Et ex cór - de di - li - gá - mus nos sin - .  
 ví - vum. Et ex cór - de di - li - gá - mus nos sin - .  
 ví - vum. Et ex cór - de di - li - gá - mus nos sin - .  
 (Unis)  
 ví - vum. Et ex cór - de di - li - gá - mus nos sin - .

- cé - ro. Et ex cór - de di - li - gá - mus nos sin - .  
 - cé - ro. Et ex cór - de di - li - gá - mus nos sin - .  
 - cé - ro. Et ex cór - de di - li - gá - mus nos sin - .  
 (Unis)  
 - cé - ro. Et ex cór - de di - li - gá - mus nos sin - .

Poco ced.

Tempo

cé-ro, sin-cé-ro. U-bi cá-ri-tas et á-

1er Chœur *p*

*p* U-bi cá-ri-tas et á-

*p* 1res Basses

Senza rigore

(♪ = ♪)

-mor, Dé-us i-bi est. A-

(Unis)

A-

(Unis)

Rall. poco a poco

-men. *pp*

-men. *pp*

-men. *pp*